

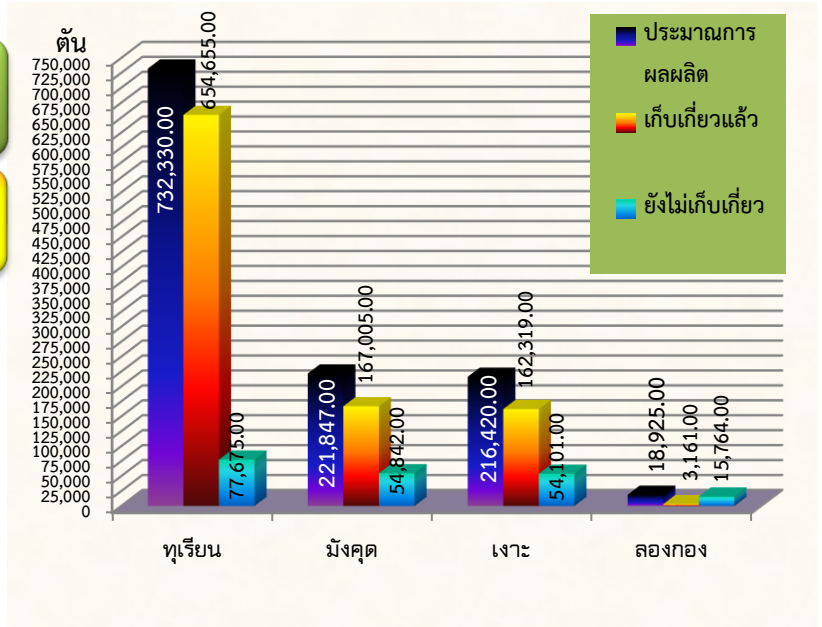
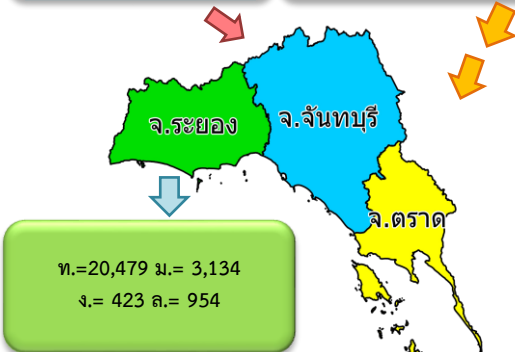
สรุปสถานการณ์ผลไม้ภาคตะวันออก ปี 2565 ณ วันที่ 7 มิถุนายน 2565

1. ปริมาณผลผลิตที่ยังไม่เก็บเกี่ยว

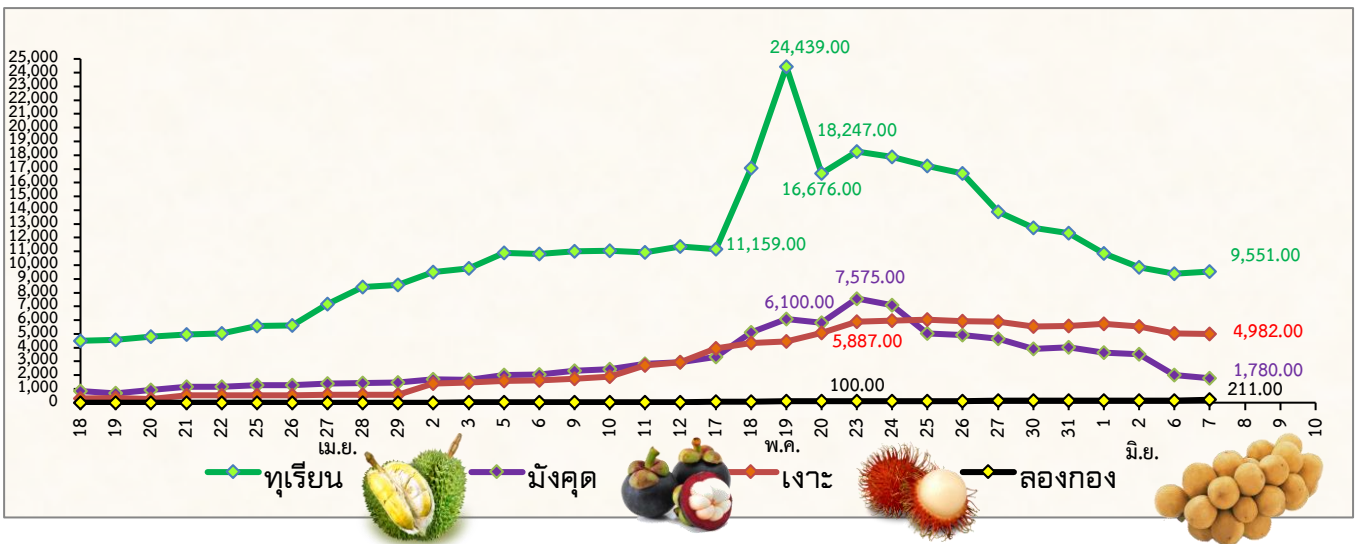
ปริมาณผลผลิต รวมทั้งสิ้น 1,189,522 ตัน
ปริมาณผลผลิต ที่ยังไม่เก็บเกี่ยว 202,382 ตัน (17.01%)

ท.= 50,789 ม.= 42,911
ง.= 34,037 ล.= 11,973

ท.= 6,407 ม.= 8,797
ง.= 19,641 ล.= 2,837



2. ปริมาณผลผลิตที่ออกสู่ตลาดต่อวัน (ตัน)



3. ราคาผลไม้เกรด A เฉลี่ย 3 จังหวัด ในแต่ละวัน (บาท/กก.)

